

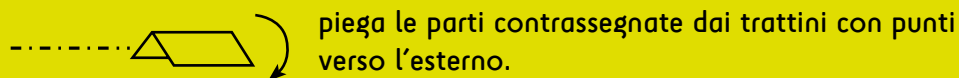
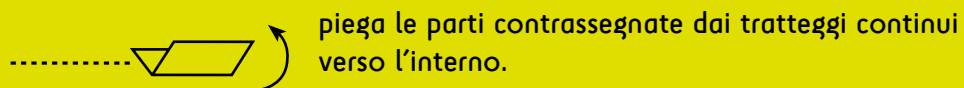
Metodo di montaggio



Per costruire i tuoi bolidi, segui le istruzioni:
vedrai, sarà facile!

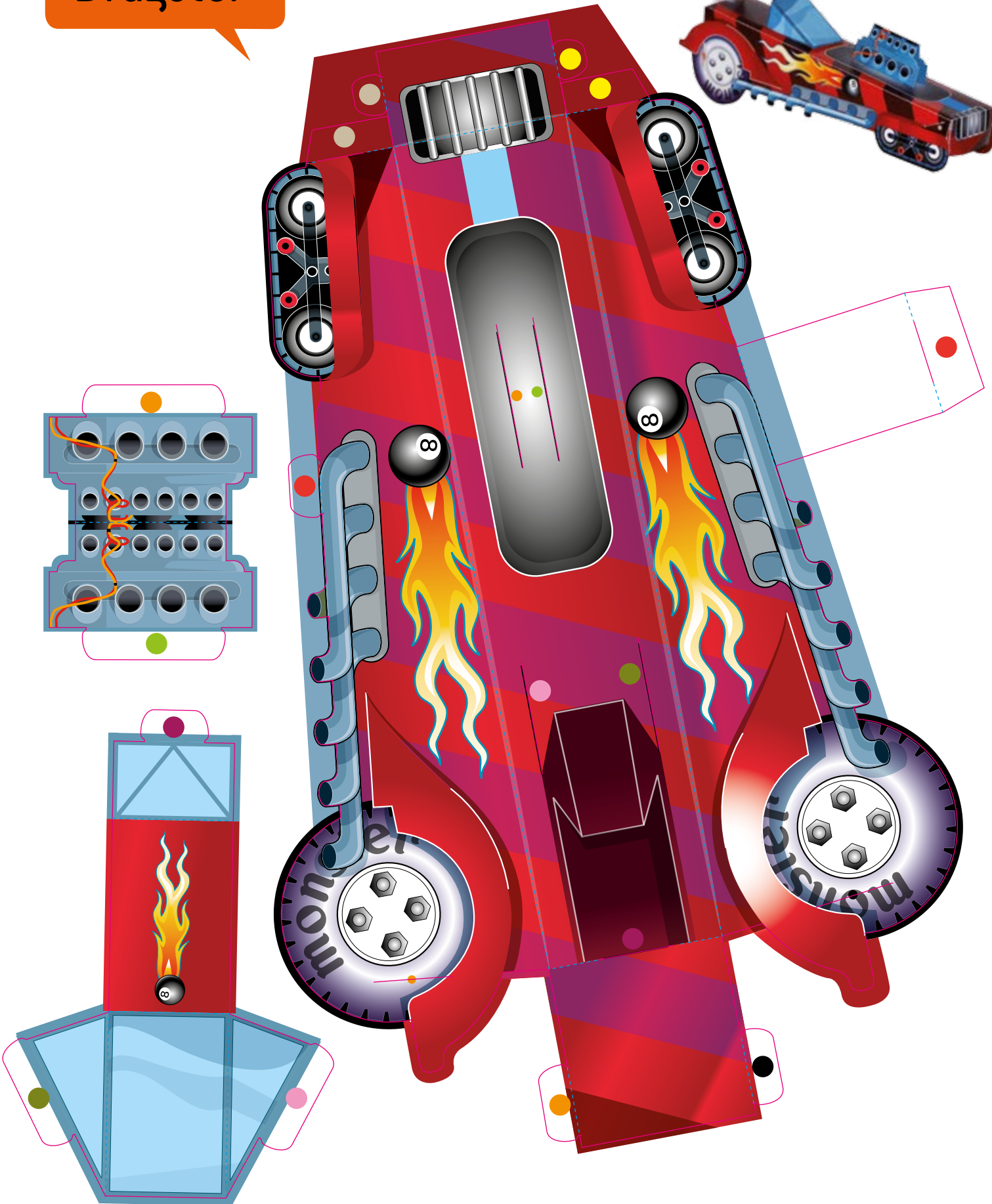
1• Stacca il bolide prefustellato dalla pagina.

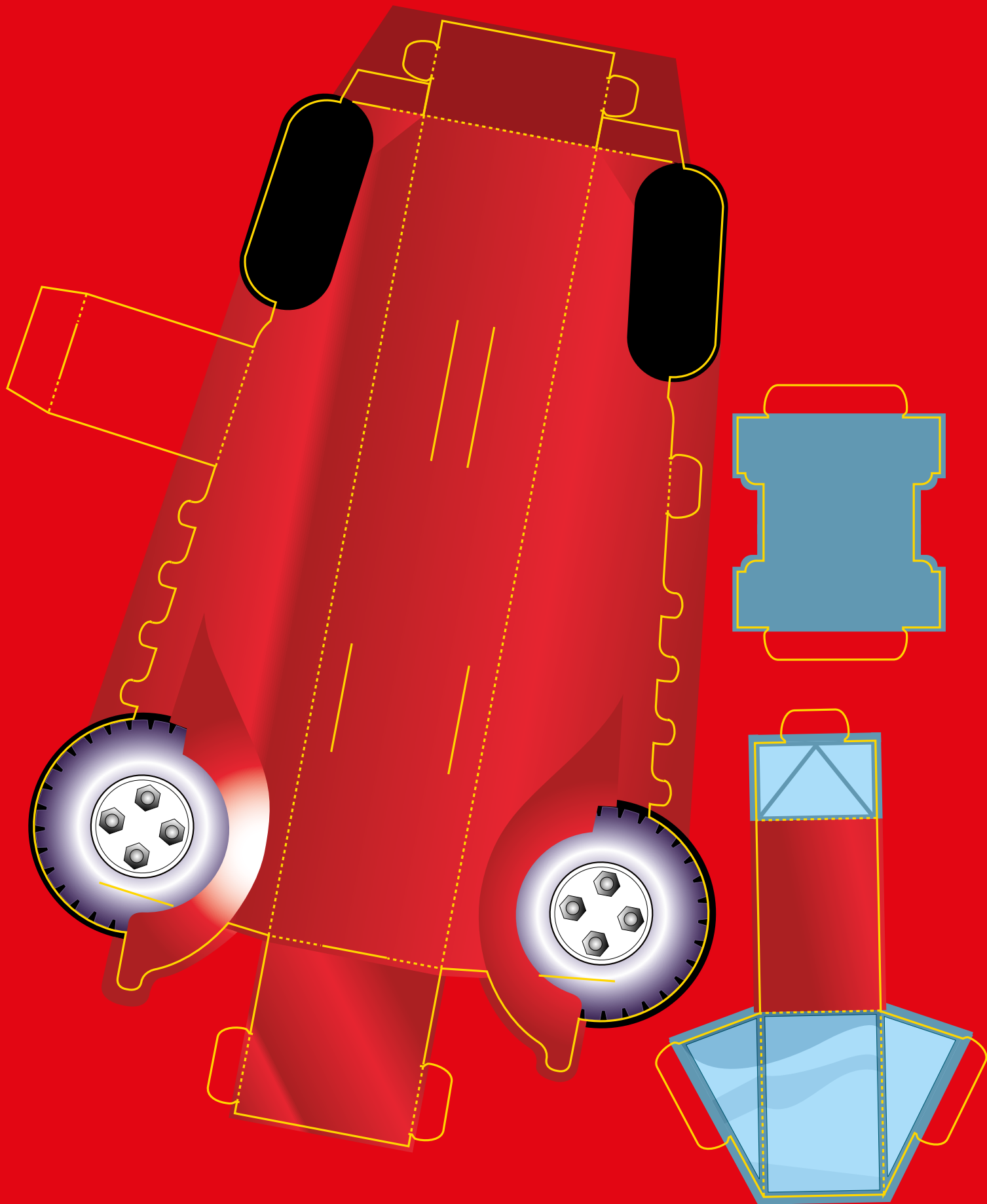
2• Piega in base alle indicazioni date sul retro della pagina:



3• Assembla accoppiando le linguette con i puntini dello stesso colore.

Dragster





Bolidi

la collezione



Speedy



Trivellator



Dragster



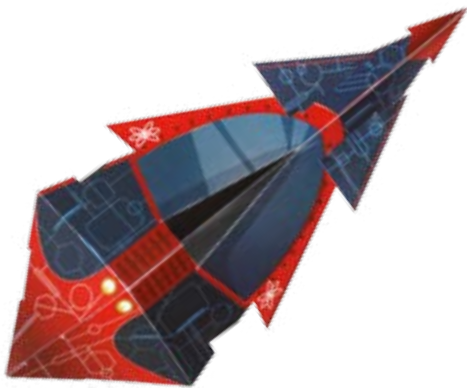
Bolibox



Astrobolide



Turbo Spaziale



K2Z-3X5



Turbozer



Biplano



Idrospeed



Super Tank



Motobrum