

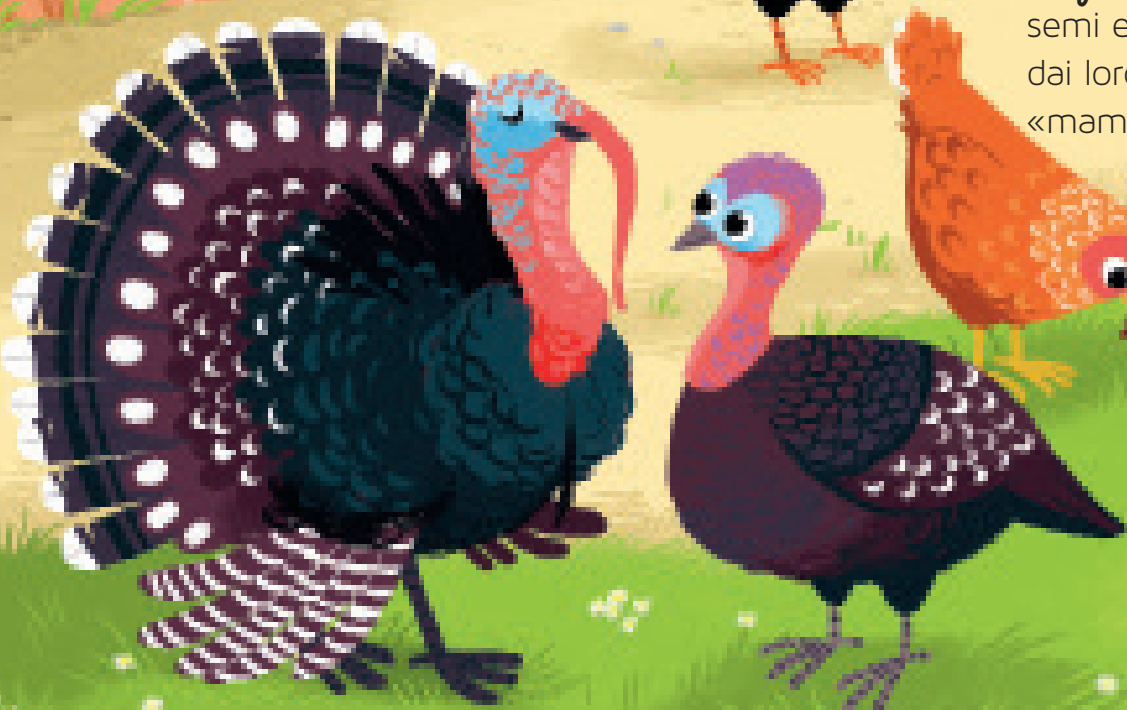
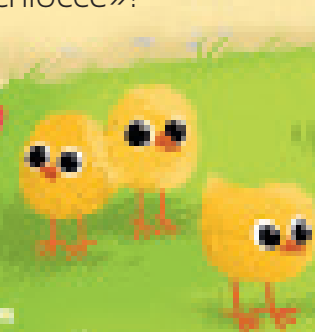
Che baccano nel cortile!

Nel **cortile** vive il **pollame**, cioè gli animali con le piume: corrono, gridano, bisticciano... Che confusione!

Il **gallo** è il re del pollaio!
Ogni mattina, quando sorge il sole, lancia il suo grido:
«Chicchirichì!»



Le **galline** raschiano la terra in cerca di semi e di vermi da **beccare**, circondate dai loro **pulcini**: sono vere «mamme chioce»!



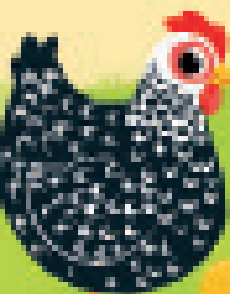
Il **tacchino** è l'uccello gigante del cortile. Per conquistare le **tacchine** raddrizza le piume e le distende a ventaglio: apre la **ruota**!

Il maschio dell'oca **schiamazza** e l'oca e l'anatra **starnazzano**. Il tacchino **gogglotta**.

Per realizzare cuscini, piumini e giacche a vento!



Le **oche**, accompagnate dai loro **pulcini**, sono guardiani eccezionali! Quando si avvicina uno sconosciuto, emettono delle grida e i **maschi** lo rincorrono!



Qual è il posto preferito delle **anatre**? Lo stagno. A terra o sull'acqua, gli **anatrocchi** seguono l'**anatra** in fila indiana!



I conigli sono tenerissimi!

Con le orecchie grandi, le lunghe zampe posteriori e la pelliccia morbidissima, i conigli non assomigliano a nessun altro animale della fattoria!

I **conigli** amano le famiglie numerose.
La **coniglia** mette al mondo fino a dodici **coniglietti**, tre o quattro volte all'anno!

Il **coniglio angora** è allevato per il suo lungo pelo soffice. Serve per produrre pullover caldi e leggeri.

I suoi denti crescono per tutta la vita. Per consumarli, deve **masticare** il cibo. Si nutre di fieno, erbe e verdure!

Il coniglio mastica i suoi escrementi molli! Si chiama **cecotrofia**: una parola complicata! In realtà, mangia di nuovo alcuni pezzetti di cibo che non aveva digerito completamente.



Ma i conigli sono muti? Niente affatto! Secondo l'umore, **zigano, squittiscono** o **grugniscono**.



Ci sono conigli **giganti** e conigli **nani**! Il più grande? È il **gigante di Fiandra**: può pesare oltre 10 kg! Il più piccolo? È il **coniglio nano**: questo «peso piuma» raggiunge circa 1 kg di peso.

