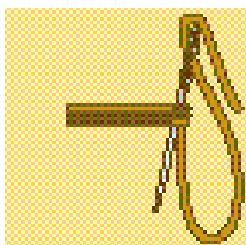
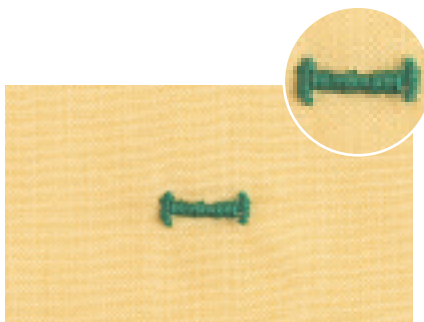
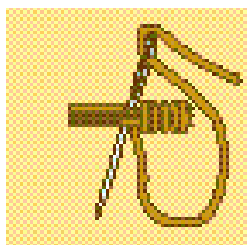


Sbarretta diritta

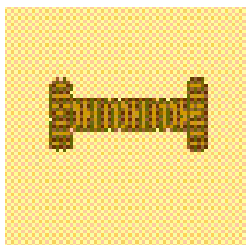
La sbarretta diritta è un punto di rinforzo decorativo usato nelle zone di maggiore sollecitazione, come le tasche e le asole.



1 Eseguite tre o quattro punti lunghi attraverso tutti gli strati di tessuto nella posizione indicata.



2 Partite da un'estremità ed eseguite la cucitura attorno a questi punti lunghi afferrando alcuni fili del tessuto sottostante fino ad arrivare all'estremità opposta. Eseguite i punti molto ravvicinati in modo da realizzare una sbarretta robusta.



3 Eseguite quindi dei punti più corti a ciascuna estremità della sbarretta come finitura.

Informazioni aggiuntive

USO

Usate le sbarrette negli occhielli e alle estremità delle tasche per rinforzarle.

TESSUTO

Usate questo punto su tessuti di ogni peso e laddove sia necessario un rinforzo.

AGO E FILO

Usate un ago di media lunghezza e filo per occhielli o filo da ricamo. Trattandosi di punti visibili, eseguite un lavoro ordinato e uniforme.

ALTERNATIVA

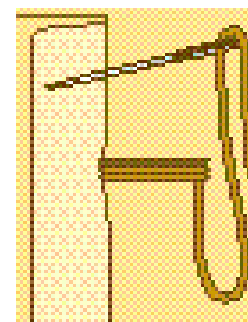
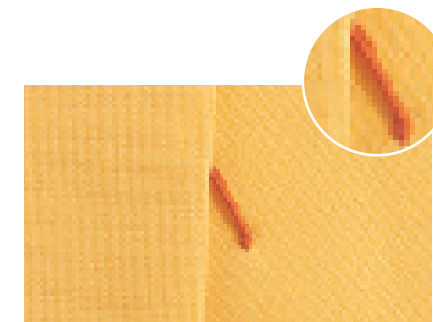
Spesso le macchine per cucire sono in grado di eseguire le sbarrette. Queste vengono realizzate usando punti zigzag ravvicinati e conferendo la stessa utilità delle sbarrette fatte a mano.

STIRATURA E FINITURA

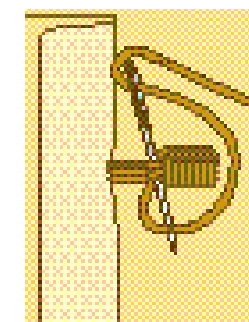
Non sono richieste particolari attenzioni.

Sbarretta volante

La sbarretta volante è un punto che si usa per unire due pezzi di stoffa in modo lento. Viene usato per unire e chiudere fodere e tessuti per soprabiti.



1 Sovrapponete le due parti di tessuto che devono essere cucite mantenendole leggermente separate. Fissate il filo su uno dei lati ed eseguite un punto lungo sul lato opposto. Ripetete la stessa operazione per tre o quattro volte.



2 Lavorando su un lato, ricoprite interamente i fili con il punto festone fitto. Eseguite dei punti molto ravvicinati.

Informazioni aggiuntive

USO

Le sbarrette volanti vengono spesso utilizzate per unire una fodera vicino all'orlo di un soprabito senza costringerlo.

TESSUTO

Potete usare questo punto su tessuti di ogni peso.

AGO E FILO

Usate un ago sottile corto o di media lunghezza. I punti finiti dovranno avere una lunghezza di circa 1,2 cm.

ALTERNATIVA

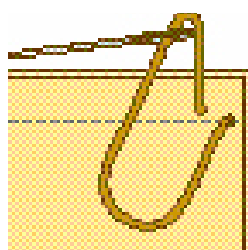
La macchina da cucire non esegue sbarrette volanti. Un'alternativa alla cucitura a mano consiste nell'usare una catenella per unire i due pezzi di stoffa. Fissate il filo in una sezione ed eseguite il punto catenella fino a raggiungere la lunghezza desiderata, quindi fissatelo nell'altro pezzo di stoffa.

STIRATURA E FINITURA

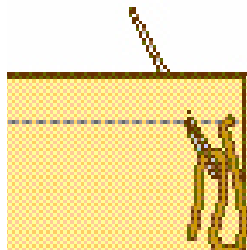
La sbarretta volante non necessita di stiratura.

Imbastitura

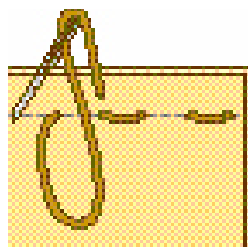
L'imbastitura è una fila di punti lunghi, lenti e temporanei utilizzata per unire pezzi di tessuto prima di cucirli.



1 Dopo avere accuratamente fissato il filo sul rovescio, fate passare l'ago sul dritto all'inizio del primo punto.



2 Spostate l'ago in avanti della lunghezza di un punto lungo la linea della cucitura, fate passare l'ago sul rovescio del tessuto poi fatelo ripassare sul dritto spostandolo avanti di un punto. Il punto e lo spazio vuoto dovranno avere la stessa lunghezza.



3 Continuare fino alla fine della linea di cucitura.

Informazioni aggiuntive

USO

L'imbastitura viene utilizzata quando si necessita una cucitura provvisoria. Tiene assieme le parti di un indumento per agevolare la lavorazione. I punti di imbastitura vengono eliminati quando non servono più.

TESSUTO

Potete usare questo punto su tessuti di ogni peso.

AGO E FILO

TEORIA E DIMENSIONE DEL PUNTO
Usate un ago di media lunghezza e filo di colore contrastante. Il filo dell'imbastitura non deve essere robusto per non rovinare il tessuto quando viene rimosso. I punti dell'imbastitura sono più lunghi dei punti filza, anche se la tecnica di esecuzione è la stessa.

ALTERNATIVA

Quando usate la macchina da cucire per eseguire un'imbastitura utilizzate il punto più lungo a disposizione.

STIRATURA E FINITURA

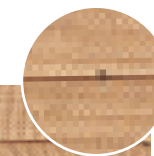
Non stirate i punti di imbastitura.

Imbastitura a sottopunto

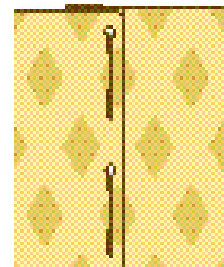
L'imbastitura a sottopunto serve per imbastire provvisoriamente pezzi di tessuto a scacchi, strisce o a motivi che devono combaciare.



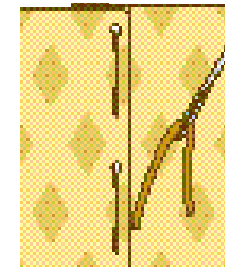
Dritto



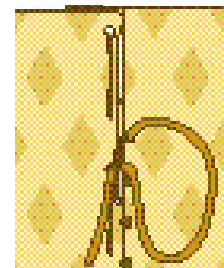
Rovescio



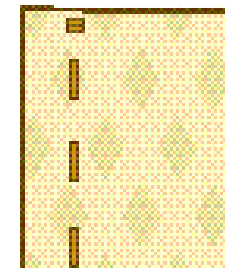
1 Ripiegate il margine di cucitura su un lato del tessuto in modo che appoggi sull'altro.



2 Fissate il filo sulla cucitura ed eseguite un punto corto vicino alla linea di cucitura.



3 Avanzate con l'ago della lunghezza di un punto tirandolo verso l'alto, quindi fatelo passare all'indietro sull'altro lato della piegatura.



4 Continuate a imbastire punti corti per unire i pezzi. I punti corti saranno visibili sul dritto del lavoro, mentre sul rovescio vedrete una serie di imbastiture sulla linea di cucitura.

Informazioni aggiuntive

USO

Utilizzate l'imbastitura a sottopunto quando dovete abbinare tessuti a scacchi o a motivi, per esempio per cuciture su pantaloni, gonne e vestiti e per unire tessuti per tende.

TESSUTO

Potete usare questo punto su tessuti di ogni peso a scacchi, strisce o motivi.

AGO E FILO

Usate un ago corto e sottile ed eseguite punti di lunghezza compresa tra 0,6 cm e 1,2 cm in modo che rimangano uniti quando lavorate il tessuto.

ALTERNATIVA

La macchina da cucire non offre adeguate alternative per unire accuratamente due pezzi di stoffa con motivi.

STIRATURA E FINITURA

Eseguite una pressione sulla parte superiore del tessuto lungo la linea di cucitura per agevolare l'abbinamento dei motivi. A lavoro ultimato eseguite una pressione sulla cucitura aperta.